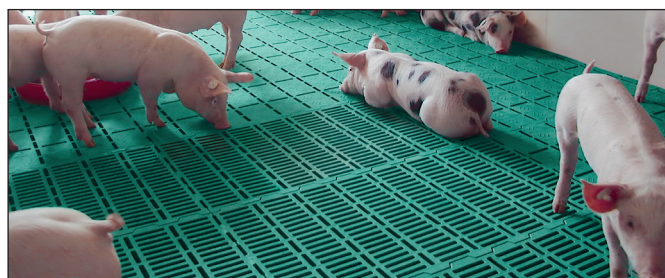
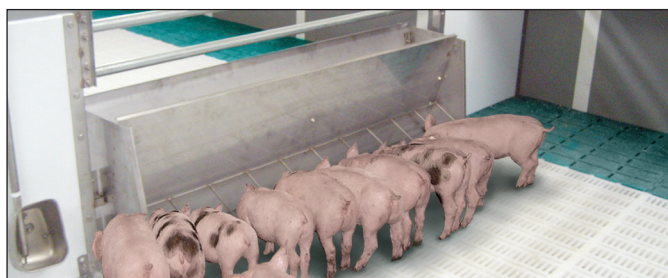
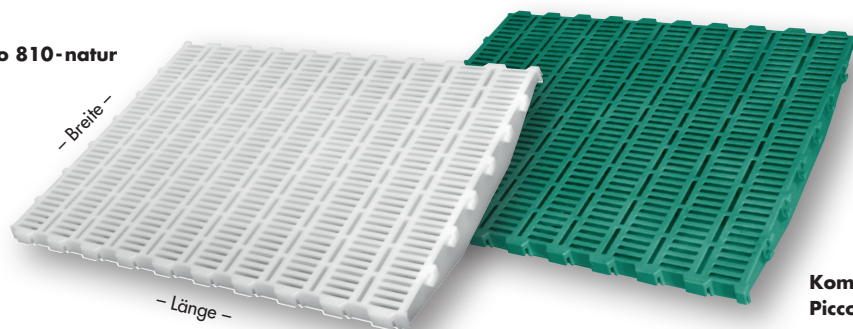


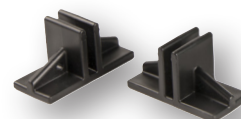
## Piccoletto und Piccolino - Ferkelroste für Flatdecks



**Piccoletto 810-natur**



**Piccoletto 810-grün**

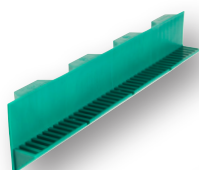


Stützfuß für Flacheisen

Kombinierbar mit  
Piccolino 800 - 802

### Ferkel - Kunststoffroste für Flatdecks aus PPC - Polypropylen

Piccoletto-Ferkelroste	Maße mm Breite x Länge	Schlitz- breite	Steg- breite	Auflagen- höhe	Gewicht/ Stück	für Ferkel - Gewichte	Preis auf Anfrage
Piccoletto 810-natur	800 x 1000	10 mm	10 mm	12 mm	5,75 kg	bis 35 kg	
Piccoletto 810-grün	800 x 1000	10 mm	10 mm	12 mm	5,75 kg		



Tragleisten L+R  
für Betonrost-Einlagen

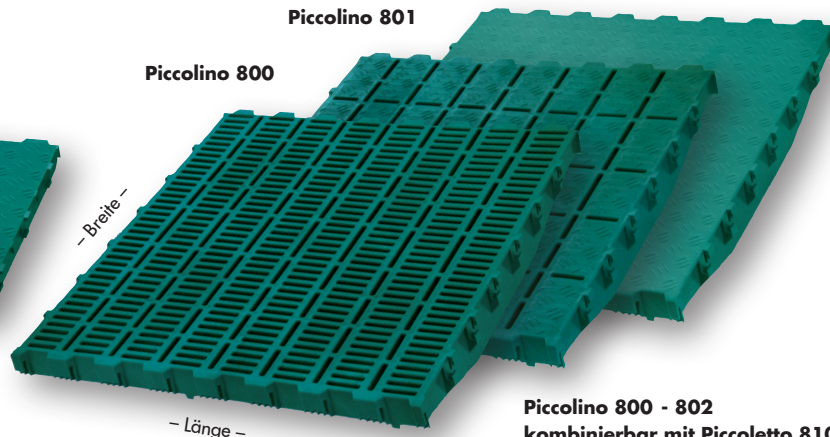
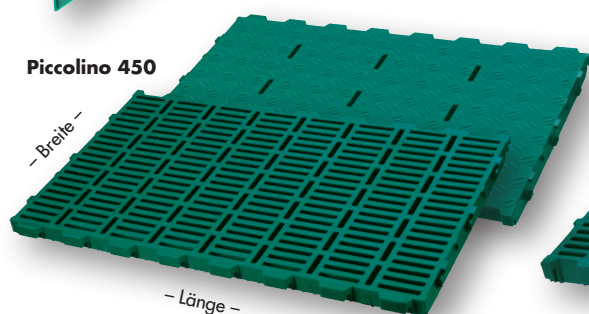
**Piccolino 451**

**Piccolino 802**

**Piccolino 801**

**Piccolino 800**

**Piccolino 450**



**Piccolino 800 - 802  
kombinierbar mit Piccoletto 810**

### Ferkel - Kunststoffroste für Flatdecks, Läuferbuchten und Türgänge aus PPC - Polypropylen

Piccolino-Ferkelroste	Maße mm Breite x Länge	Schlitz- breite	Steg- breite	Auflagen- höhe	Gewicht Stück / Paar	für Ferkel - Gewichte	Preis auf Anfrage
Piccolino 450	450 x 800	10 mm	10 mm	12 mm	2,70 kg / Stck	bis 50 kg	
Piccolino 451	450 x 800	Festfläche mit 2% Schlitzanteil		12 mm	3,00 kg / Stck		
Piccolino 800	800 x 800	10 mm	10 mm	12 mm	5,55 kg / Stck		
Piccolino 801	800 x 800	Festfläche mit 10% Schlitzanteil		12 mm	5,75 kg / Stck		
Piccolino 802	800 x 800	Festfläche - geschlossen		12 mm	5,85 kg / Stck		
Träger L+R	400 mm lang	Tragleisten (links+rechts) für Betonrost-Einlagen			0,400 kg / Paar	-	
Endkappe	-	-	-	12 mm	0,010 kg / Stck	-	
Stützfuß	Auflagenschuh für 5 mm - Flacheisen				0,016 kg / Stck	-	

**Beachten Sie bitte unsere „Lagerungs- und Verlegehinweise“ für Kunststoffroste.**

# Porco - Sauenroste und Picco - Abferkelroste für Abferkelbuchten



**Anti-Rutsch-Profil**

Porco 200, 400/401, 500/501, 600/601



**Anti-Rutsch-Profil**

Porco 300/301

Porco 401/501/601

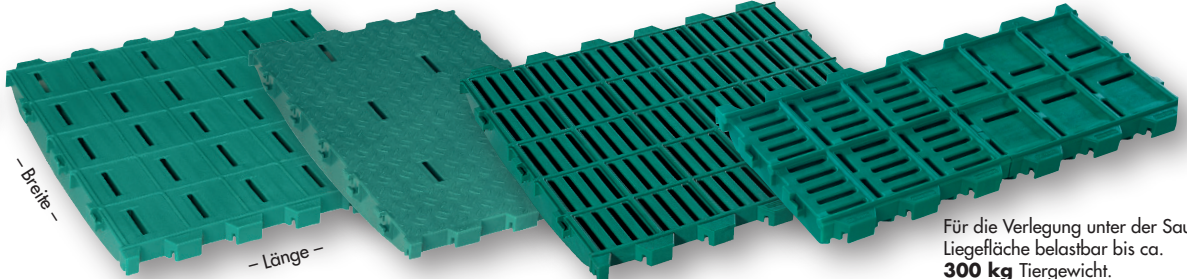
Porco 402/602

Porco 200/400/500/600

Porco 300/301



„Plug-In“  
Schlitzprofil  
(60 mm lang)



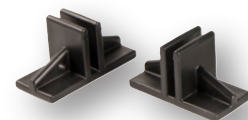
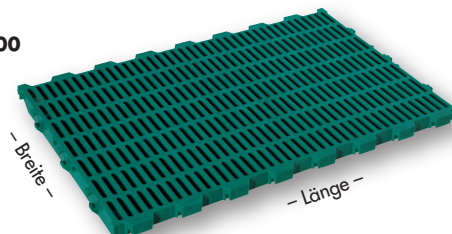
Für die Verlegung unter der Sau.  
Liegefläche belastbar bis ca.  
**300 kg** Tiergewicht.

## Sauen-Kunststoffroste für gerade und diagonale Abferkelbuchten aus PPC - Polypropylen

Porco-Sauenroste	Maße mm Breite x Länge	Schlitz- breite	Steg- breite	Auflagen- höhe	Gewicht/ Stück	für Stall-Systeme	Preis auf Anfrage
Porco 200	200 x 400	10 mm	15 mm	12 mm	0,75 kg	Abferkel- buchten	
Porco 300	300 x 300	10 mm	15 mm	12 mm	0,96 kg		
Porco 301	300 x 300	Festfläche mit 10% Schlitzanteil		12 mm	0,97 kg		
Porco 400	400 x 600	10 mm	15 mm	12 mm	2,45 kg		
Porco 401	400 x 600	Festfläche mit 6% Schlitzanteil		12 mm	2,55 kg		
Porco 402	400 x 600	Ferkelnest-Rost mit Drainage		12 mm	2,52 kg	Ferkelnester	
Porco 500	500 x 600	10 mm	15 mm	12 mm	3,35 kg	Abferkel- buchten	
Porco 501	500 x 600	Festfläche mit 6% Schlitzanteil		12 mm	3,55 kg		
Porco 600	600 x 400	10 mm	15 mm	12 mm	2,45 kg		
Porco 601	600 x 400	Festfläche mit 6% Schlitzanteil		12 mm	2,65 kg		
Porco 602	600 x 400	Ferkelnest-Rost mit Drainage		12 mm	2,65 kg	Ferkelnester	
Plug-In	Schlitzprofil für Porco 401/402, Porco 501, Porco 601/602				0,010 kg	–	
Endkappe	–	–	–	12 mm	0,010 kg	–	
Stützfuß	Auflagenschuh für 5 mm - Flacheisen				0,016 kg	–	

**Picco 200/300/400/500**

Für die Verlegung im Ferkelbereich  
vor, hinter und neben der Sau. Im  
Liege- und Laufbereich kurzzeitig  
belastbar bis ca. **200 kg** Tiergewicht.



Stützfuß für Flacheisen

## Abferkel-Kunststoffroste für gerade Abferkelbuchten und Treibgänge aus PPC - Polypropylen

Picco- Abferkelroste	Maße mm Breite x Länge	Schlitz- breite	Steg- breite	Auflagen- höhe	Gewicht/ Stück	für Stall-Systeme	Preis auf Anfrage
Picco 200	200 x 400	10 mm	10 mm	12 mm	0,54 kg	gerade Abferkelbuchten (im Ferkelbereich) und Treibgänge	
Picco 300	300 x 400	10 mm	10 mm	12 mm	0,90 kg		
Picco 400	400 x 800	10 mm	10 mm	12 mm	2,55 kg		
Picco 500	500 x 800	10 mm	10 mm	12 mm	3,80 kg		
Endkappe	–	–	–	12 mm	0,010 kg	–	
Stützfuß	Auflagenschuh für 5 mm - Flacheisen				0,016 kg	–	

**Beachten Sie bitte unsere „Lagerungs- und Verlegehinweise“ für Kunststoffroste.**